

# PROMĚNY MĚSTSKÝCH KRAJIN v Ateliéru II. Matouše Jebavého 2010 - 2013

Garant a vedoucí ateliéru:  
Doc. Ing. Matouš JEBAVÝ, Ph.D.

## **ATELIÉROVÁ VÝUKA – SÍDLO :**

- **ATELIÉR I. – RODINNÁ ZAHRADA**
- **ATELIÉR II. – TVORBA V SÍDLE**
- **DIPLOMOVÁ PRÁCE**

## **ATELIÉR II. – TVORBA V SÍDLE :**

- 
- ANALÝZY
  - KONCEPT
  - STUDIE
  - DENDROLOGICKÝ PRŮZKUM A NÁVRH KÁCENÍ
    - AXONOMETRIE
    - ŘEZOPOHLED
    - PERSPEKTIVY
  - KRITIKA – MEZIPREZENTACE
- 
- STUDIE VEGETAČNÍCH ÚPRAV
  - ŘEŠENÍ TECHNICKÉHO DETAILU
    - VÝSADBOVÝ PLÁN
  - KOMPLETACE – AUTORKÁ KNIHA A3, 2 x A1, CD

## ATELIÉR II. – TVORBA V SÍDLE 2010 – 2013

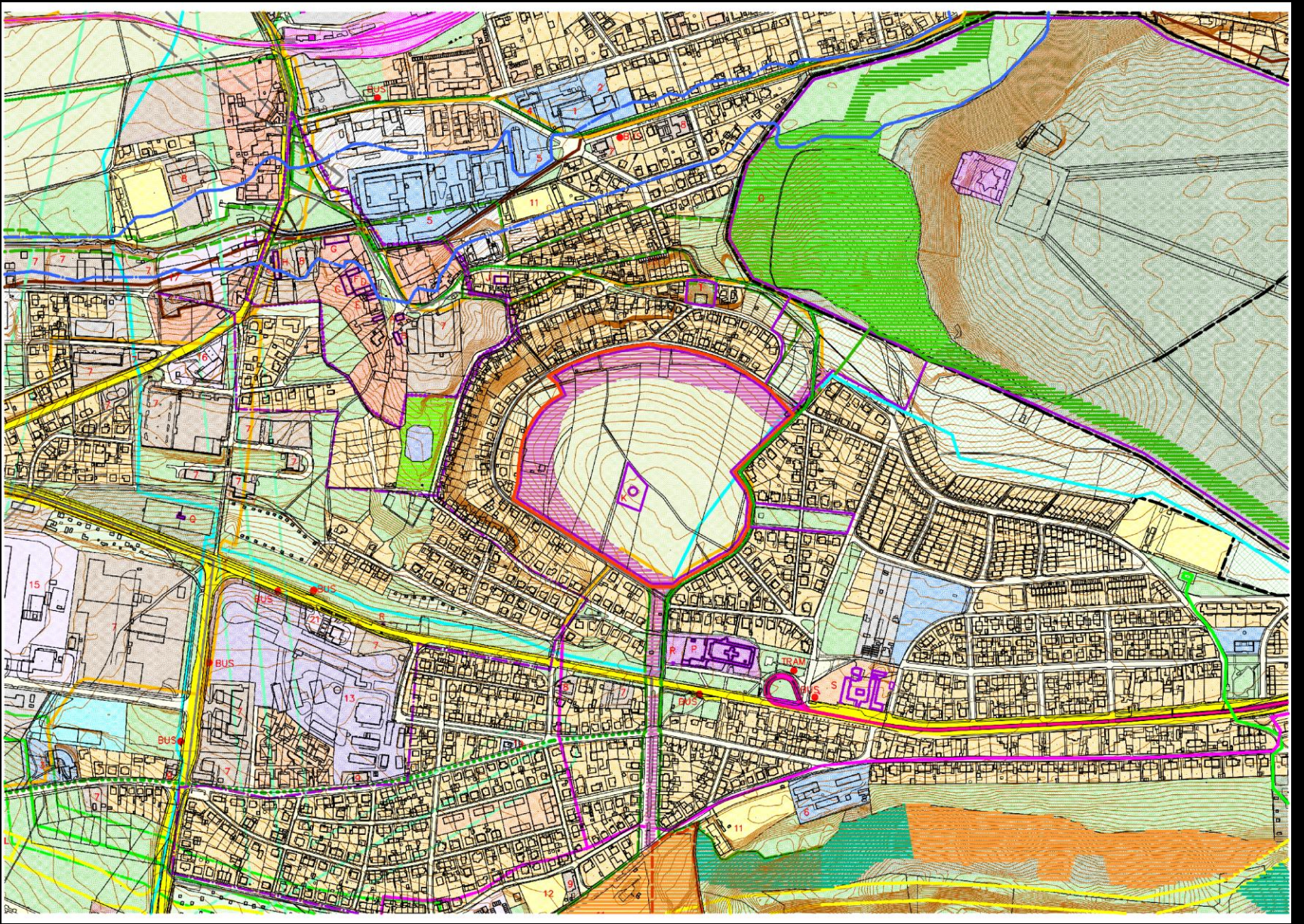
- 2010 – ÚRM – **PARK U MOHYLY NA BÍLÉ HOŘE**
- 2011 – ÚRM – **PARK U KOSTELA PANNY MARIE  
VÍTĚZNÉ NA BÍLÉ HOŘE**
- 2012 – ÚRM – **PARK U VODY A NÁMĚSTÍ U VODY  
V HOLEŠOVICÍCH**
- 2013 – MČ PRAHA – SUCHDOL –  
**BRANDEJSOVO NÁMĚSTÍ  
NA SUCHDOLE**

## ■ ATELIÉR II.

**2010 – PARK U MOHYLY**

**PRAHA – BÍLÁ HORA**

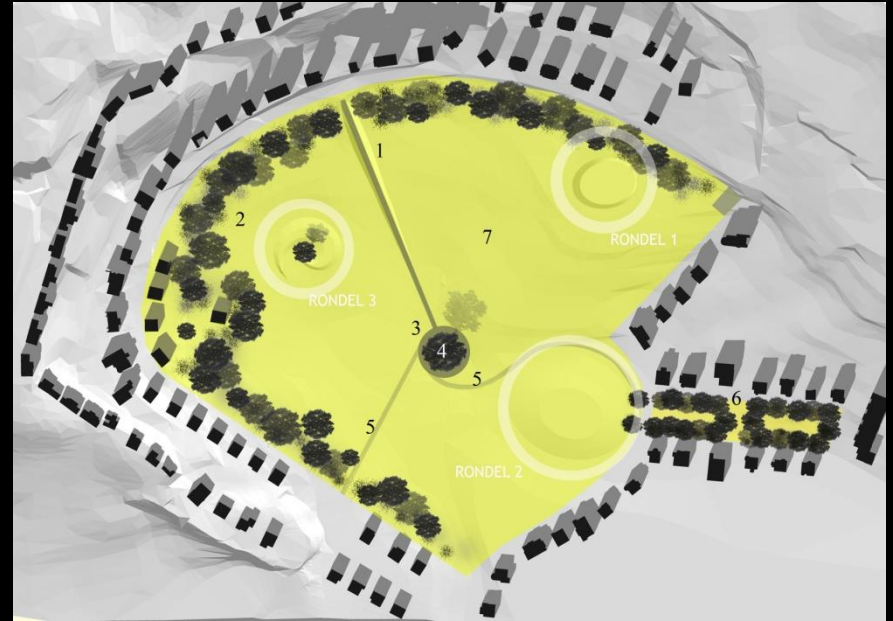






# PARK U MOHYLY NA BÍLÉ HOŘE – SEMESTRÁLNÍ PRÁCE Z ATELIÉRU II.

(Lenka Kučerová a Martina Dvořáková, AMZO – Zahradní tvorba, 2010)



**2011 – PARK U KOSTELA  
PANNY MARIE VÍTEZNÉ**

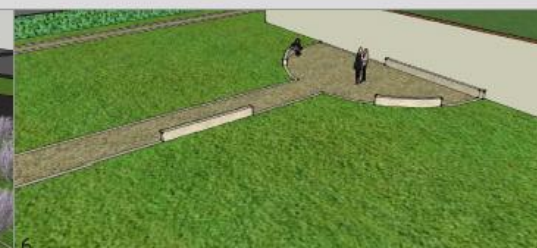
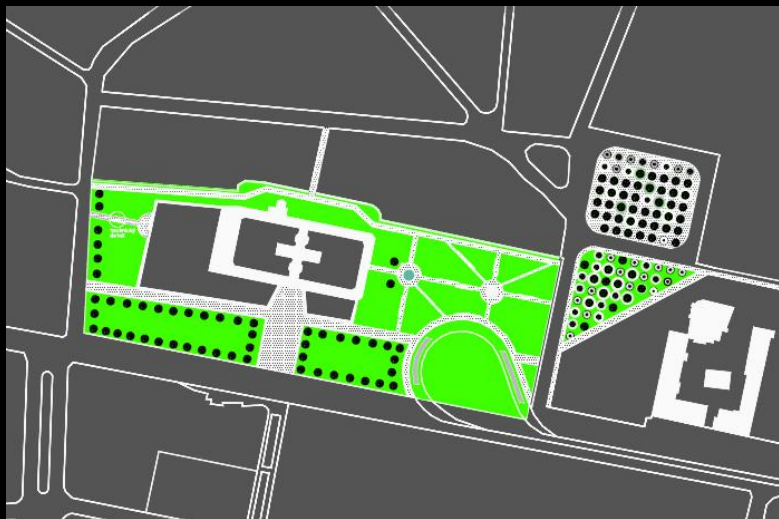
**PRAHA- BÍLÁ HORA**



# PARK U KOSTELA PANNY MARIE VÍŤEZNÉ NA BÍLÉ HOŘE

## – SEMESTRÁLNÍ PRÁCE Z ATELIÉRU II.

(Diana Kubrová, AMZO – Zahradní tvorba, 2011)



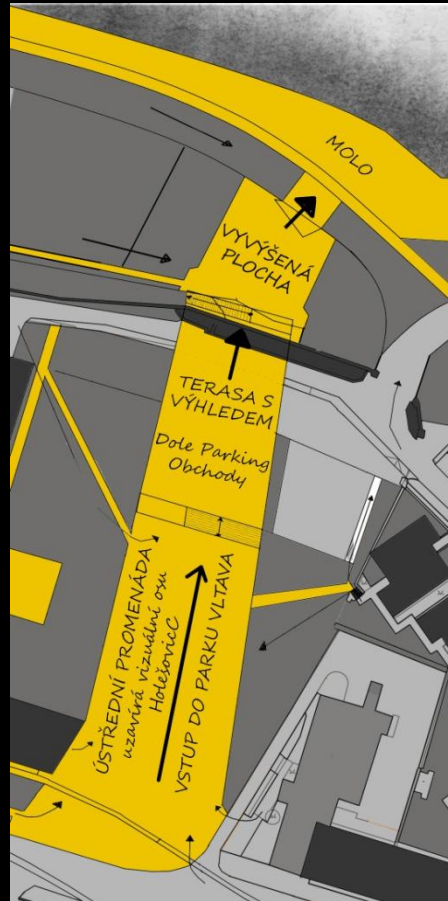
**2012 – PARK U VODY  
NÁMĚSTÍ U VODY**

**PRAHA–HOLEŠOVICE**



# 1 a 2 - PARK U VODY – SEMESTRÁLNÍ PRÁCE Z ATELIÉRU II.

(Martina Havlová a Tereza Šulcová, AMZO – Zahradní tvorba, 2012)



# 1 - PARK U VODY – SEMESTRÁLNÍ PRÁCE Z ATELIÉRU II.

## (Martina Havlová, AMZO – Zahradní tvorba, 2012)





# 1 - PARK U VODY – SEMESTRÁLNÍ PRÁCE Z ATELIÉRU II. (Martina Havlová, AMZO – Zahradní tvorba, 2012)



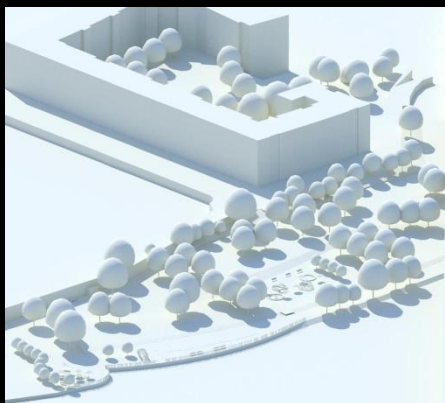
## 2 – NÁMĚSTÍ U VODY – SEMESTRÁLNÍ PRÁCE Z ATELIÉRU II. (Tereza Šulcová, AMZO – Zahradní tvorba, 2012)



## 2 – NÁMĚSTÍ U VODY – SEMESTRÁLNÍ PRÁCE Z ATELIÉRU II. (Tereza Šulcová, AMZO – Zahradní tvorba, 2012)



### 3 - PARK U VODY – SEMESTRÁLNÍ PRÁCE Z ATELIÉRU II. (Hana Strnadová, AMZO – Zahradní tvorba, 2012)



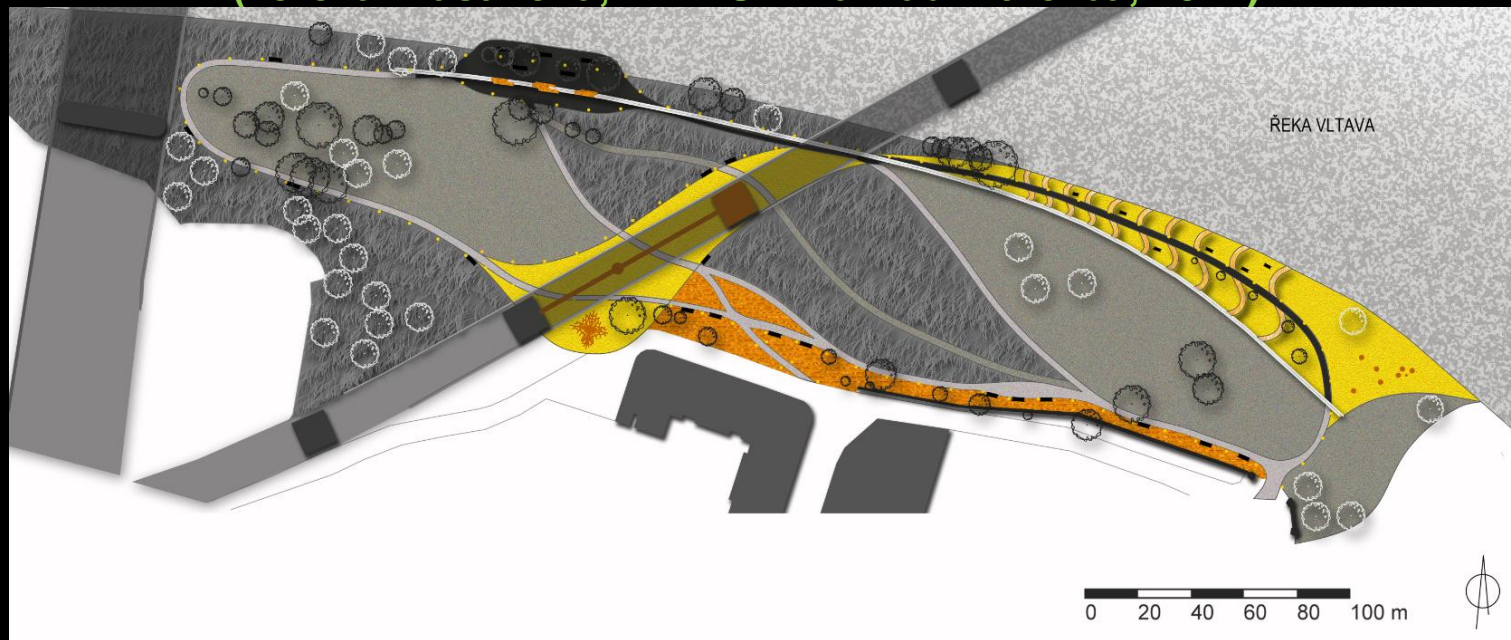
### 3 - PARK U VODY – SEMESTRÁLNÍ PRÁCE Z ATELIÉRU II.

(Hana Strnadová, AMZO – Zahradní tvorba, 2012)



## 4 - PARK U VODY – SEMESTRÁLNÍ PRÁCE Z ATELIÉRU II.

(Tereza Vlasáková, AMZO – Zahradní tvorba, 2012)



**2013 – BRANDEJSOVO NÁMĚSTÍ**

**PRAHA – SUCHDOL**





# BRANDEJSOVO NÁMĚSTÍ – SEMESTRÁLNÍ PRÁCE Z ATELIÉRU II.

(Pavlína Vopálková, AMZO – Zahradní tvorba, 2013)



**BRANDEJSOVO NÁMĚSTÍ – pomník generálu Rudolfu Pernickému**  
(Prof. Petr Siegl, Petr Lacina, AVU Praha,  
ateliér restaurování výtvarných děl sochařských Prof. Petra Siegla, 2013)



# ■ DIPLOMOVÝ ATELIÉR

# HLUBOKÁ NAD VLTAVOU – DIPLOMOVÁ PRÁCE (Dana Geršlová, AMZO – Zahradní tvorba, 2006)

**HLAVNÍ CÍLE DIPLOMOVÉ PRÁCE :**

1. ROZBOR SYSTÉMU ZELENÉ MĚSTA HLUBOKÁ NAD VLTAVOU
2. ZHODNOCENÍ ZELENÉ OBÝTNÉ ZÁSTAVBY A POSOUZENÍ JEJÍ FUNKČNÍ PROVÁZANOSTI NA SYSTÉM ZELENÉ MĚSTA HLUBOKÁ NAD VLTAVOU I OKOLNÍ KRAJINU
3. NÁVRH KONKRÉTNÍ ÚPRAVY PLOCHY VEŘEJNÉ I SOUKROMÉ ZELENÉ OBÝTNÉ ZÁSTAVY MĚSTA

## 1. SYSTÉM ZELENÉ MĚSTA HLUBOKÁ NAD VLTAVOU

**MAPA FUNKČNÍHO ČLENĚNÍ ZELENÉ**

**ROZBOR ZELENÉ OBÝTNÉ ZÁSTAVBY MĚSTA**

**PROPOZICE ZELENÉ OBÝTNÍ MĚSTSKÝCH PROSTORŮ**

**PROPOZICE ZELENÉ OBÝTNÍ ZÁSTAVBY MĚSTA**

## 2. ANALÝZA MĚSTSKÉ ČÁSTI HLUBOKÁ - ZÁMOSTÍ

**2.1 DOPRAVA**

**2.2 ZÁSTAVBNÍ ÚZEMÍ**

**2.3 SYSTÉM ZELENÉ**

**2.4 KOMPOZICE KRAJINY**

Autor: GERŠLOVÁ DANA  
 Název diplomové práce: ZELENÉ OBÝTNÉ ZÁSTAVBY MĚSTA HLUBOKÁ NAD VLTAVOU a navrhování krajiny  
 Navrhování plochy veřejné obýtné zástavby

Místo: ČESKÁ ZEMĚDĚLSKÁ UNIVERZITA v Praze  
 Fakulta zahradnická a lesnická architektura  
 Vedoucí diplomové práce: Ing. Miroslav Janoušek Ph.D.  
 Datum: 2006 - 2006

## 3. NÁVRH KONKRÉTNÍ ÚPRAVY PLOCHY VEŘEJNÉ ZELENÉ ZÁMOSTÍ - LOKALITA KŘEŠINSKÁ - Barokní křížová alej

**Studio rekonstrukce křížové aleje**

**LOKALITA KŘEŠINSKÁ**

**Rekonstrukce křížové aleje**

**NOVÝ REKONSTRUKCE ALJEJ KŘEŠINSKÁ**

**LEKOSNĚ**

**4. NÁVRH KONKRÉTNÍ ÚPRAVY PLOCHY VEŘEJNÉ ZELENÉ ZÁMOSTÍ - LOKALITA KŘEŠINSKÁ - Státek Křevin**

**STÁTEK KŘEŠINSKÁ**

**KŘEŠINSKÁ**

**STÁTEK KŘEŠINSKÁ**

**KŘEŠINSKÁ**

Autor: GERŠLOVÁ DANA  
 Název diplomové práce: ZELENÉ OBÝTNÉ ZÁSTAVBY MĚSTA HLUBOKÁ NAD VLTAVOU a navrhování krajiny  
 Navrhování plochy veřejné obýtné zástavby

Místo: ČESKÁ ZEMĚDĚLSKÁ UNIVERZITA v Praze  
 Fakulta zahradnická a lesnická architektura  
 Vedoucí diplomové práce: Ing. Miroslav Janoušek Ph.D.  
 Datum: 2006 - 2006

## 5. NÁVRH KONKRÉTNÍ ÚPRAVY PLOCHY SOUKROMÉ ZELENÉ ZÁMOSTÍ - LOKALITA KŘEŠINSKÁ - Rodinná zahrada

**ROZDĚLÍ A PROJEKTY**

**POPIS NÁVRHŮ RODINNÉ ZAHRADEK ÚPRAV STAVBY KŘEŠIN**

**PROJEKTY RODINNÉ ZAHRADEK**

**RODINNÝ PLÁN**

**Návrh 1 - 2006**

**Návrh 2 - 2006**

**Návrh 3 - 2006**

**Návrh 4 - 2006**

Autor: GERŠLOVÁ DANA  
 Název diplomové práce: ZELENÉ OBÝTNÉ ZÁSTAVBY MĚSTA HLUBOKÁ NAD VLTAVOU a navrhování krajiny  
 Navrhování plochy veřejné obýtné zástavby

Místo: ČESKÁ ZEMĚDĚLSKÁ UNIVERZITA v Praze  
 Fakulta zahradnická a lesnická architektura  
 Vedoucí diplomové práce: Ing. Miroslav Janoušek Ph.D.  
 Datum: 2006 - 2006

# KOŮŘIM – DIPLOMOVÁ PRÁCE

## (Tereza Šittnerová, AMZO – Zahradní tvorba, 2009)

X  
přehledka  
diplomových  
prací

### SYSTÉM ZELENĚ V KOŮŘIMI



#### HISTORICKÝ VÝVOJ MĚSTA



KOŮŘIM je historické město středního průmyslového územím, který má v historii své místo především díky zastřešené okrajové části. Důležitým městem bylo v 13. století. První zmínky jsou z roku 1288. Vzhledem k tomu, že město je obklopeno vodou, město bylo historicky rozděleno na dvě části: město vnitřní a město vnější. Důležitou součástí města byla i jeho pevnostní oplocení. Město bylo v 13. století město, které bylo rozděleno na dvě části: město vnitřní a město vnější. Důležitou součástí města byla i jeho pevnostní oplocení. Město bylo v 13. století město, které bylo rozděleno na dvě části: město vnitřní a město vnější. Důležitou součástí města byla i jeho pevnostní oplocení.

Kořim je město, které má v historii své místo především díky zastřešené okrajové části. Důležitým městem bylo v 13. století. První zmínky jsou z roku 1288. Vzhledem k tomu, že město je obklopeno vodou, město bylo historicky rozděleno na dvě části: město vnitřní a město vnější. Důležitou součástí města byla i jeho pevnostní oplocení. Město bylo v 13. století město, které bylo rozděleno na dvě části: město vnitřní a město vnější. Důležitou součástí města byla i jeho pevnostní oplocení.

Z pohledu historického a současného město je město, které má v historii své místo především díky zastřešené okrajové části. Důležitým městem bylo v 13. století. První zmínky jsou z roku 1288. Vzhledem k tomu, že město je obklopeno vodou, město bylo historicky rozděleno na dvě části: město vnitřní a město vnější. Důležitou součástí města byla i jeho pevnostní oplocení. Město bylo v 13. století město, které bylo rozděleno na dvě části: město vnitřní a město vnější. Důležitou součástí města byla i jeho pevnostní oplocení.

#### PARK NA HRADČICÍCH



Prostředí se jedná o parkovou zónu, která je v současnosti v podstatě nevyužitá. Město má v současnosti v podstatě nevyužitou zónu, která je v současnosti v podstatě nevyužitá. Město má v současnosti v podstatě nevyužitou zónu, která je v současnosti v podstatě nevyužitá. Město má v současnosti v podstatě nevyužitou zónu, která je v současnosti v podstatě nevyužitá.

Prostředí se jedná o parkovou zónu, která je v současnosti v podstatě nevyužitá. Město má v současnosti v podstatě nevyužitou zónu, která je v současnosti v podstatě nevyužitá. Město má v současnosti v podstatě nevyužitou zónu, která je v současnosti v podstatě nevyužitá. Město má v současnosti v podstatě nevyužitou zónu, která je v současnosti v podstatě nevyužitá.

#### PARK NA HRADČICÍCH



#### PROBLÉMOVÁ ANALÝZA



Autor: Tereza Šittnerová  
Název diplomové práce: Systém zeleně v Kouřimi

Škola: Česká zemědělská univerzita v Praze  
Vydání diplomové práce: Ing. Marcela Januř Pšb.  
Školní rok: 2008/2009

X  
přehledka  
diplomových  
prací

### SYSTÉM ZELENĚ V KOŮŘIMI

Předsa se jedná o parkovou zónu, která je v současnosti v podstatě nevyužitá. Město má v současnosti v podstatě nevyužitou zónu, která je v současnosti v podstatě nevyužitá. Město má v současnosti v podstatě nevyužitou zónu, která je v současnosti v podstatě nevyužitá. Město má v současnosti v podstatě nevyužitou zónu, která je v současnosti v podstatě nevyužitá.

Prostředí se jedná o parkovou zónu, která je v současnosti v podstatě nevyužitá. Město má v současnosti v podstatě nevyužitou zónu, která je v současnosti v podstatě nevyužitá. Město má v současnosti v podstatě nevyužitou zónu, která je v současnosti v podstatě nevyužitá. Město má v současnosti v podstatě nevyužitou zónu, která je v současnosti v podstatě nevyužitá.

Z pohledu historického a současného město je město, které má v historii své místo především díky zastřešené okrajové části. Důležitým městem bylo v 13. století. První zmínky jsou z roku 1288. Vzhledem k tomu, že město je obklopeno vodou, město bylo historicky rozděleno na dvě části: město vnitřní a město vnější. Důležitou součástí města byla i jeho pevnostní oplocení. Město bylo v 13. století město, které bylo rozděleno na dvě části: město vnitřní a město vnější. Důležitou součástí města byla i jeho pevnostní oplocení.

#### PARK NA HRADČICÍCH

Prostředí se jedná o parkovou zónu, která je v současnosti v podstatě nevyužitá. Město má v současnosti v podstatě nevyužitou zónu, která je v současnosti v podstatě nevyužitá. Město má v současnosti v podstatě nevyužitou zónu, která je v současnosti v podstatě nevyužitá. Město má v současnosti v podstatě nevyužitou zónu, která je v současnosti v podstatě nevyužitá.

Základní analýza je v současnosti v podstatě nevyužitá. Město má v současnosti v podstatě nevyužitou zónu, která je v současnosti v podstatě nevyužitá. Město má v současnosti v podstatě nevyužitou zónu, která je v současnosti v podstatě nevyužitá. Město má v současnosti v podstatě nevyužitou zónu, která je v současnosti v podstatě nevyužitá.

#### PARK NA HRADČICÍCH



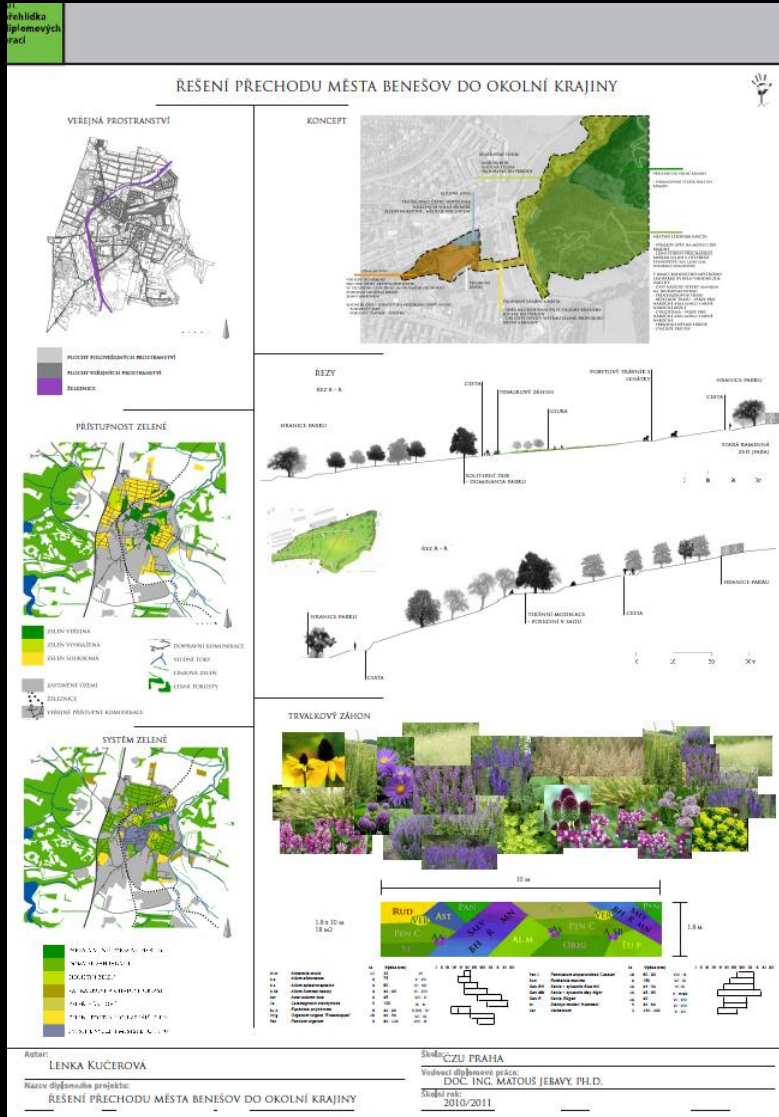
Autor: Tereza Šittnerová  
Název diplomové práce: Systém zeleně v Kouřimi

Škola: Česká zemědělská univerzita v Praze  
Vydání diplomové práce: Ing. Marcela Januř Pšb.  
Školní rok: 2008/2009

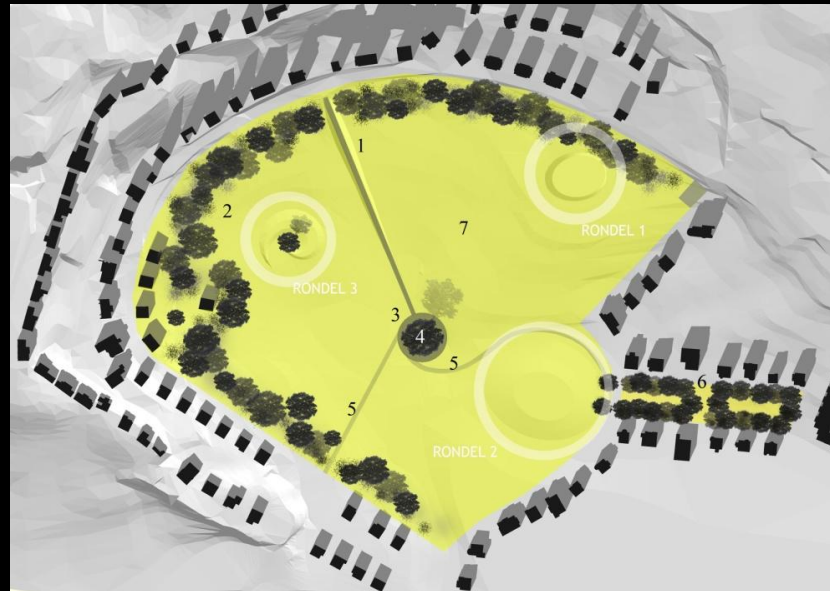


# BENEŠOV – DIPLOMOVÁ PRÁCE

## (Lenka Kučerová, AMZO – Zahradní tvorba, 2011)



# Ateliér I. – Ateliér II. – Diplomová práce



Děkuji za pozornost.